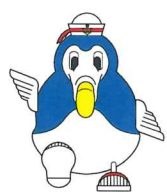


# お家のビフォーアフター



# 倉田新聞

第64号  
令和6年9月発行



粕屋町で61年  
運気の良い会社です。

株式会社 倉田

TEL 092-938-2708  
FAX 092-939-1715  
粕屋町長者原東2丁目13-1  
URL <https://k-kurata.com>

- ◆住宅リフォーム事業  
リフレッシュ増改築  
産業廃棄物収集運搬業  
太陽光パネルリサイクル
- ◆ライフライン  
LPガス販売  
上下水道工事  
水道施設(指定業者)
- ◆タウンショップ  
切手印紙  
住設器具・機器販売
- ◆宅地建物取引業務

## フルリフォームで実現した 家族の新しい暮らし(一様邸)

マンションでご家族4人(父、母、長男6歳、次男2歳)で暮らしていた1様。この度、ご主人のご実家をお庭でつながる二世帯住宅にリフォームするお手伝いをさせていただきました。家族皆の顔が見えるアイランドキッチン、元々和室があった場所とは想像つきません。広々とリビングにつながり、快適な住まいに生まれ変わりました。収納もたっぷりあり、利便性も向上。スタイリッシュなキッチンは「TOTO」の「ザ・クラクション」です。



Before



## 新設窓と二重窓

Before



カバー工法による二重窓にリノベして夏は涼しく、冬は暖かい省エネの窓に。防音性も高く、長男さんの趣味のピアノもご主人のギターもたくさん弾けますね。



After



施工途中



●ポイント  
窓がないところに新設し、元々一つの広い部屋を二つの部屋へリフォーム。兄弟一人ずつ専用の子供部屋ができました。



After



## ランドリールームの魅力



ランドリールームは奥様のこだわり。昇降する室内干、洗濯物をたたむ台を取り付け、洗濯機からガス衣類乾燥機「乾太くん」、広々とした作業台へとスムーズに流れる動線を作ることができました。扉を閉めれば、外から見えないため、急な来客があっても洗濯物を隠せます。



# 社長徒然草

令和六年(第六十四号)

私の独り言

第五話「赤十字活動の先駆者」

高松凌雲



## ◆箱館戦争終結を視た、凌雲

戦闘は日増しに激しくなり、負傷者の数も多く、官軍の勢力が強まり、榎本たち旧幕府軍はピンチに立ちます。いよいよ五稜郭にも官軍は迫り、新築の箱館病院も官軍が乱入の可能性が高まり、当然、味方の本部からは危険だから立ち退くように指示がきましたが、凌雲は病院に患者と共にとどまる事を決意しています。もし、官軍が病院内に入り込み旧幕府軍の負傷者を斬るような行為に出たならば、それを説得する覚悟で官軍が言うことを聞かなければ負傷者と運命をともにするつもりだったのです。ついに官軍の勢力が病院内になだれこみまし。凌雲は覚悟していたとおり、医師として負傷者を守る態度で臨みました。この捨て身の行為に官軍側も理解を示したのです。兵士たちは引き上げました。ほっとひと安心した負傷者たちの表情が見えるようです。この箱館戦争は官軍の勝利に終わり榎本武揚らは降伏したのです。榎本にしたがった元新選組副長だった土方歳三は戦死しています。また兄の古屋久佐衛門もこのときの戦いで亡くなりました。凌雲はその後も病院で治療に当たっていました。三ヶ月後の八月には箱館を占拠した官軍側から東京へ移送する患者とともに送還される事になりました。こうして激しい戦闘の跡の生々しい箱館を去ったのです。東京に移っても治療は続けられ、ほとんどの患者は回復し退院にこぎつけました。この間、治療した人々の数はわかっているだけで二三八名にのぼり、内二三名が死亡しましたが、二〇七名の命を救いました。凌雲は一年の間戦争による負傷者の治療を終え、感無量の思いだったでしょう。

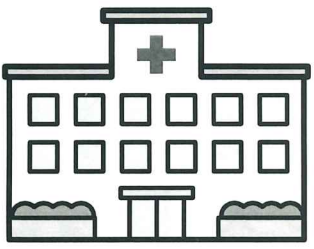
令和六年(第六十五号)

私の独り言

第五話「赤十字活動の先

駆者」高松凌雲

◆恵まれない人々のための奉仕に生きる



BEAUTIFUL & COMFORTABLE Everyday

美しく、心地よい暮らし Vol.7

暮らしを守る

秋は空き巣が増える!? 安全・安心のための防犯対策

暑さがやわらぎ過ぎ、過ごしやすくなる秋は、空き巣が増える季節ともいわれています。空き巣の手口や狙われやすい家の特徴を踏まえて、住まいの防犯を改めて確認しておきましょう。

### 空き巣被害は10月が最多

警察庁の統計によると、住宅を対象とした侵入窃盗(空き巣など)の被害は月別で10月が最多となっています。その理由として、窓を開けて外気を取り入れる機会が増えること、秋の行楽シーズンで留守がちになること、暗くなる時間が早まることなどが挙げられます。

### 数分の外出でもしっかり施錠

空き巣に狙われやすい家は、施錠をしていない、窓や出入り口の見通しが悪い、窓やベランダの近くに足場になる物があるなどの特徴があります。そこで、まずは戸締りを徹底するところから始めましょう。ゴミ捨てなど数分だけ家を空ける場合でもしっかりと施錠してください。また、空き巣犯の7割は5分以上かかる侵入を諦めるというデータもあり、CPマーク(防犯建物部品)が付いたガラス窓や錠破りに強いドアも効果的です。

### 防犯への配慮をアピール

空き巣犯は事前に下調べをするケースが多いので、防犯意識が高い家はターゲットになりにくい傾向にあります。防犯カメラやセンサーライト、鍵穴が見えない電気錠などは防犯に配慮しているアピールにもなり、抑止効果が期待できます。

## メーターの復帰方法

寒くなってくると、必然的にガスの使用量が増える時期でもあります。20℃の水を40℃まで温めると、10℃の水を40℃まで温めるとではガスの使用量が違ってきます。その際、メーターが「今までよりも急激にガスの使用量が増えている」と感知すると、ガス漏れかもしれないと判断し、ガスの流れを遮断してしまうことがあるのです。

次の手順で復帰操作を!

- 01 器具栓をすべて閉めて下さい。  
●使っていないガスの元栓が閉まっていることを確認して下さい。
- 02 左側の復帰ボタンを押して下さい。  
●「ガス止」の文字が消えます。
- 03 液晶の文字とランプが点滅します。  
●1分間ほどお待ち下さい。  
※ランプが復帰ボタン部にあるものもあります。
- 04 液晶の文字とランプが消えます。  
●復帰完了です。  
●ガスは使えます。

※復帰操作をしても復帰しない場合(再び「ガス止」表示が出る)は、復帰操作を繰り返さずLPガス販売店の点検を受けてください。

## 生活がさらに充実する暮らしのヒント

AUTUMN 1日で簡単にできるドアリフォームでより暮らしやすい住まいに。

見た目も快適性もアップ! ドアモ 玄関ドア

秋は気温の変化が激しい時季。残暑が厳しい日には「D30 断熱ドア」の通風タイプが大活躍! 家の中に爽やかな風を取り込めるのはもちろん、通風機構がないドアと比べて換気量が約6倍にもなり、玄関まわりの湿気やニオイを軽減できます。扉を開けたまま通風できるので防犯やプライバシーへの配慮も万全です。

「D30 断熱ドア」通風機構の特徴

安全性やプライバシーに配慮した開き角度制限40度

安心して換気ができる!

扉からの飛び出しが少ない開き角度制限40度を採用。中央に障子が残し、外からの視線を遮ります。

急な冷え込みや冬の寒さに備えるなら、「D50 高断熱ドア」もおすすめ。玄関の断熱性能を高めることで屋外の冷たい空気が家の中に伝わりにくくなり、玄関と廊下、部屋との温度差を軽減でき、暖房費の節約にもつながります。さらに、ドアパネルの表面温度差によって発生する結露も抑制。湿気による住まいの劣化やダニ・カビの発生も防いでくれます。

## ひらめき 漢字脳パズル

### 二字熟語を完成させよう

上下左右に4つの二字熟語が完成するように、中央の□に漢字を入れましょう。

- 倉田新聞63号 答え:元氣
- 応募方法/ハガキに、①答え②郵便番号、住所、氏名、年齢を明記の上ご応募ください。抽選で5名様にQUOカード500円分をプレゼントします。
- 締切/令和6年10月11日着
- 宛先/〒811-2317 糟屋郡粕屋町長者原東2丁目13-1 株式会社倉田「倉田新聞」クイズ係

① 特 象 □ 収 候

② 先 敵 □ 頭 營

③ 夜 世 □ 来 名

④ 家 指 □ 様 章