



柏屋町で58年  
運気の良い会社です。

株式会社 倉田

TEL 092-938-2708  
FAX 092-939-1715  
柏屋町長者原東2丁目13-1  
URL http://k-kurata.com

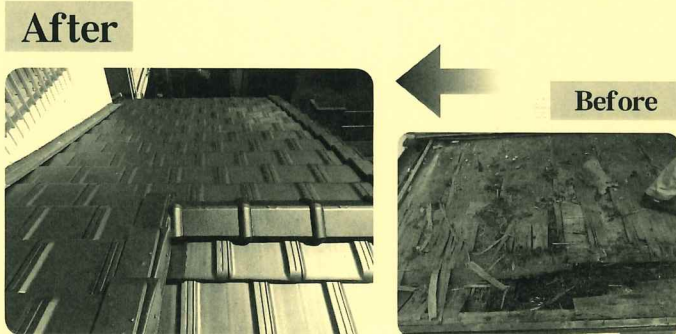
- ◆住宅リフォーム事業  
リフレッシュ増改築  
上下水道工事  
水道施設(指定業者)  
水処理・浄化槽工事  
産業廃棄物収集運搬業
- ◆エネルギー事業部  
LPガス販売・ガス配管工事  
燃料電池・太陽光発電
- ◆タウンショップ  
切手印紙  
住設器具・機器販売

## ☆お家のビフォーアフター☆

### 屋根改修工事

〈S様邸〉

一階部分の雨漏れが発生したため、補修の依頼があり現地調査した結果、下地の板まで腐食がみられたため、葺き替えを提案し施工させていただきました。



After

Before

### 車庫拡張工事

〈S様邸〉

今まで一台分の車庫しかなく、子供たちが孫を連れて帰ってくる際、道路に駐車していた為、ご近所に迷惑が掛かると思い拡張工事に至りました。また、歩道も段差があったため歩道切り下げ工事も同時に施工しました。



After

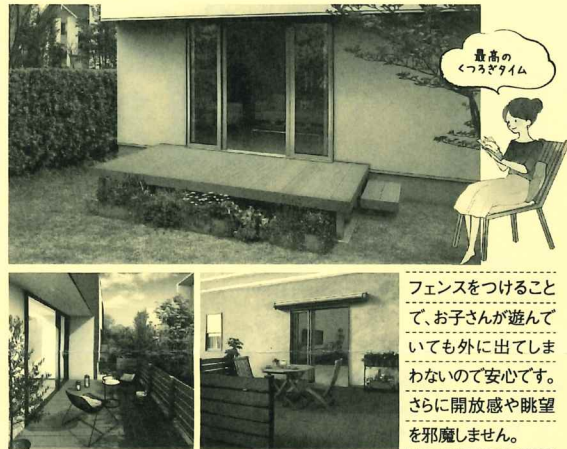
## あなたの暮らしをそっと支える おうちの時間を もっと 快適に

Check

今日は何をしようかな？

お部屋と庭を繋ぐデッキで、家族の憩いの場に。

ちょっと腰を掛けたり、椅子をだしてつろいだり本を読んだり。リビングダイニングから直接つながったデッキなら、部屋から気軽に外に出てくつろぐことができ、周囲の自然ともマッチしたリラックス空間を演出できます。一人でまったり過ごすこともできますが、椅子を並べ家族とゆっくり過ごすこともできる空間です。



最高のつろぎタイム

フェンスをつけることで、お子さんが遊んでも外に出てしまわないので安心です。さらに開放感や眺望を邪魔しません。

### RC造、屋上防水 改修工事

〈A様邸〉

天井、壁にカビが発生したりという連絡があり、現地を確認させていただきました。調査の結果、屋上の防水塗装が劣化し、コンクリートのひび割れ部分から水漏れが少しずつしており、そのため屋内の壁、天井にカビが発生しておりました。提案としては防水塗装では5年前後で再塗装の必要性があったためシート防水での対応をさせていただきました(10年保証有り)



After

Before

施工中

### ●水道管を保温する



この部分の保温を十分に

発泡スチロールまたは布類  
ビニールテープ

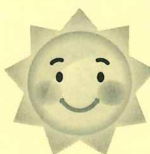
水道管や蛇口の部分に発泡スチロールの保温筒や布切れ等を巻き保温をし、水が入らないようにビニールテープで固定してください。

### ●蛇口が凍ったときは



蛇口をあけて、蛇口にタオルをかぶせ、ぬるま湯をゆっくりにかけてください。一気に熱湯をかけると、蛇口や水道管をいためて破裂してしまうことがありますので注意して下さい。また、お部屋全体を暖房器具で暖めるのも効果的です。

一番良い対処方法は、気温が上がリ、自然に解凍されるのを待つことです。故障、破損してしまうと修理や交換が必要になります。時間はかかりますが、自然解凍をお待ちいただくことをお勧めします。



### 給水元栓が凍結して回らない場合

- ①タオルを給水元栓のまわりに巻いてください。
- ②人肌程度(30~40℃)のぬるま湯を、元栓に巻いたタオルにゆっくりにかけてください。
- ③元栓が回る(水が流れる音がする)ようになったら、家の中の給湯栓を閉めます。
- ④タオルを外し、給水元栓のまわりに付いた水を乾いた布で拭き取ります。

#### ご注意ください

- ※熱湯をかけると配管が破損するおそれがあります。
- ※機器の電気コード・プラグ、コンセントにお湯がかからないように注意してください。
- ※ガス栓と間違えないように注意してください。
- ※保温材や配管に水がついて残ると、それが原因で再び凍結する恐れがあります。



寒い季節によく起こるトラブルは、給湯器、水道管の凍結や配管の破裂による水漏れ等です。水が凍ると膨張するため、配管が破損することがあります。

## 寒い時期は 要注意!



## LPガス業者切替に伴う訪問・電話勧誘にご注意を!

その他、個人を特定出来る情報等も狙われています!

- 検針票は情報の宝庫! やたらと見せない。
- 勧誘員に判を捺した委任状を渡さない。



県内ではいま、「安い料金の販売店を紹介します」「ガスの料金調査にまいりました」などと、甘い言葉や目的を偽ってLPガス販売店の切り替えを勧誘され、トラブルに発展するお客様が目立っています。

訪問セールスは、主に昼間に1人で在宅している主婦や、一人暮らしの高齢者をターゲットとしています。最初からちゃんと名乗れば良いですが、宅急便や近所の住人を装ったりすることもあるので、無防備にドアは開けたりせず、顔と身元を確認します。セールスマンは部屋に入らせないようにしましょう。玄関にでも居座ってしまえば、帰らせるのが難しくなります。さらに、巧みな営業トークで、その気にさせます。時間をかけて冷静に考え、家族や友人に相談してみても遅くありません。相手はできるだけ長く話そうとするため、その場で断る勇気を持ちましょう。



近年、益々巧妙になる詐欺の手段。不審な電話訪問販売は自分一人で判断せず、家族やまわりの人に相談・確認しましょう!



被害に遭わないために!