

倉田新聞

第6号
平成22年6月発行



柏屋町で40年
運気の良い会社です。

株式会社 倉田

TEL 092-938-2708
FAX 092-939-1715
柏屋町大字長者原382-47

- ◆住宅リフォーム介護福祉事業
リフレッシュ増改築
上下水道工事
介護福祉用品・買付・販売業
水処理施設(指定業者)
水処理・浄化槽工事
産業廃棄物収集運搬業
- ◆エネルギー事業部
LPガス販売 ガス配管工事
灯油・燃料電池・太陽光発電
- ◆タウンショップ
切手印紙
住設器具・機器販売
健康・環境(EI)商品販売、他

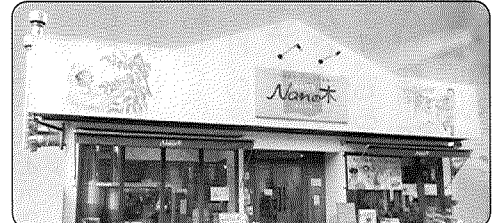
美味し〜いお店
ご紹介しします!

「Nannの木」豆自家焙煎店
「Nannの木」さんをご紹介しします。

新緑の楠が立ち並び香椎参道沿いにある「Nannの木」。お店に近づくにつれて香ばしいコーヒーの香りが漂います。店内に入ると世界各国のコーヒーがずらりと並び、その種類に圧倒されます。新鮮挽きたてのれたてのコーヒーが一杯300円で楽しめる。お替わりもできる。

「Nannの木」から車で10分程久山方面へ進むと姉妹店である「ガーデンカフェNannの木」がある。「お庭を眺めながらおいしいコーヒーを」との思いでつくられたお店。緑いっぱいいたくさんの花に囲まれて完全無農薬米のランチや、糸島や地元の野菜を使った新鮮ヘルシーサンドイッチが楽しめる。

これからの季節、緑に囲まれたテラス席でのランチや、北海道ミルクのソフトクリームも楽しみ。長崎県波佐見で買付けたコーヒー碗やお皿も楽しみの一つ。



Nannの木
〒813-0011
福岡市東区香椎1-3-31
香椎参道
TEL/092-201-2201
営業時間/10時-20時
定休日/年中無休
駐車場/15台分アリ

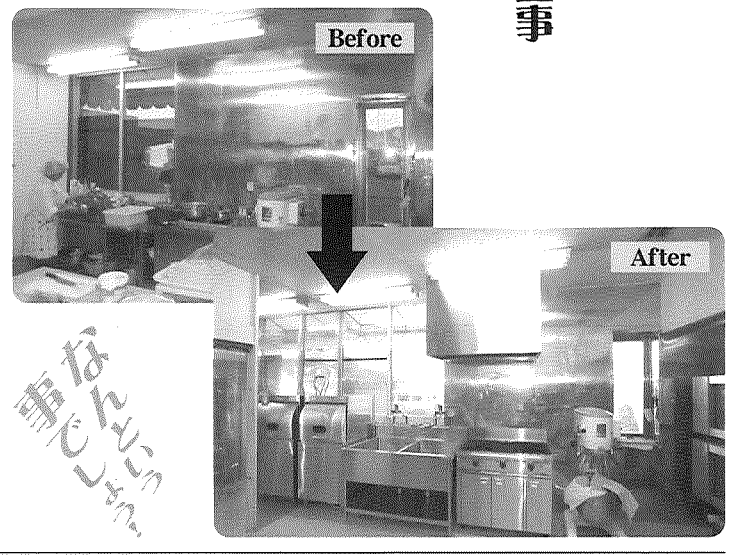
ガーデンカフェ Nannの木
〒813-0024
福岡市東区名子3-2-36
TEL/092-202-1100
営業時間/10時~19時
定休日/火曜日
駐車場/20台分アリ
11:00から限定の日替わりランチあり!!

お家のビフォーアフター

★1 厨房調理器具設置と 床ノンスリップシート工事

「リフォームの理由は?」
倉田社長も所属頂いている「博多ロータリークラブ」です。30周年記念事業として、自閉症の人たちの雇用創出を目的とする「NPO法人ゆづるは」パン工房(すもも)に厨房調理器具を贈呈しようということになり、その工事を倉田さんにお任せしました。

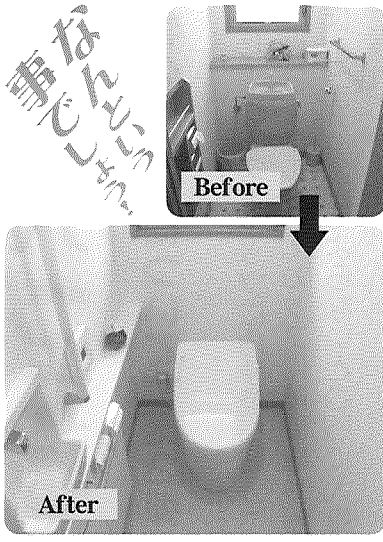
「ご感想はいかがですか?」
「パン工房の方から「作業効率も非常によく、床も滑らなくなり、非常に仕事がしやすくなりました。これから、このご恩に感謝し精一杯頑張っていきます。」とごお言葉を頂き、我々クラブのメンバーもとても喜んでおります。



★2 タンクレストイレ取替 掃除用具収納設置

「リフォームの理由は?」
古くなった便器をタンクレストイレに、掃除用具が入る収納が欲しいと思ってお任せしました。

「ご感想はいかがですか?」
「収納ボックスに掃除用具を収納。タンクの後ろにあった棚を外し、タンクがないので便器を後ろに下げることができ以前より広く使用できるようにになりました。また、全体的に白を基調にしたので、スッキリと明るい雰囲気になりました。トイレ自体の機能も増えて色々試すのが楽しいです。また、トイレに置くインテリアなどを買いに行くのが楽しみです。」



★3 書斎新築のための 地盤調査

「地盤調査のご依頼の理由は?」
「書斎を新築しようと思っておりますが、現在の母屋が少し下がってしまっているため、今度建てる場所は大丈夫かどうか?と不安なので、地盤の具合を調べる調査をお願いしています。結果はまだ出ていませんが、少し地盤が弱い様な感じだったので、状態に合わせた建築プランを考えて頂けることなので、安心してお任せできています。」



エコ特集

住宅エコポイント制度 つてご存知ですか?

家電のエコポイントと同じように、住宅のリフォーム、新築工事でもエコポイント制度があります。ポイントは商品券やプリペイドカード等への交換や、同時に実施するほかの改修工事の費用にも充てることが出来ます。

給湯器エコジョーズ

社長が口をすべらせたので、とんでもない値段になりました。

10台限り

フルオートタイプ24号
428,400円(税込)
130,000円(税込)
※工事代は別途

10台限り

オートタイプ20号
362,250円(税込)
110,000円(税込)
※工事代は別途

※倉田ガスをご使用頂いているお客様に限らせて頂きます。

お料理教室

5月15日は炊き込みごはん、春雨サラダ等を作りました。次回は6月12日です。どなたでもご参加できます!!参加ご希望の方は、お気軽にご連絡下さい。

イベントのお知らせ

9月11日、12日
TOTOSHIOROOMにて
「秋のふれあい感謝祭」が開催されます。皆様の来場を社員一同心よりお待ちしております。

KM 550G 希望小売価格 25,410円を
8,800円(税込) ※別途取替料3,000円

KF 800CF2 希望小売価格 37,170円を
12,800円(税込) ※別途取替料5,000円

キャンペーン期日**7月末日迄**

水をたくさん使う「夏」 台所、浴室の蛇口は大丈夫ですか?

オーバルゴック
バーナーリングカバー
文字サイズアップ
温度調節機能
オートグリル機能

49AQS1 (L/R)
希望小売価格 120,750円(税込) → **66,000円(税込)**
※倉田ガスをご使用頂いているお客様に限らせて頂きます。

ベベルエッジ
オーバルゴック
バーナーリングカバー
オレンジ点火ボタン
ダブル高火力& 2つ火
ダブル温度調節機能
タッチオープン風櫃
オートグリル機能
鏡無し探知機能
フレームレスター

J6S6ST [75cmタイプ]
希望小売価格 302,400円(税込) → **166,000円(税込)**
J5S6ST [60cmタイプ]
希望小売価格 297,150円(税込) → **161,000円(税込)**

この機会をお見逃しなく、お早めに!! 分割払い可能!! (詳しくはお問合せ下さい。)

※炊飯専用鍋は別売りです。※ビルトイン型コンロはキッチンにより、取付けが出来ないことがあります。詳しくはお問合せ下さい。

IHコンロより断然ガスコンロ 期間・台数限定!! 最上級コンロ大販売!!

標準取付工事費
10,500円(税込)を
別途申し受けます。

病気知らずのカラダづくり

テーマ「私たちが大好きな食べ物の危険性について」第2弾

みなさんお元気ですか？
季節はもう夏に向かい暑い日々が続いておられますので毎日汗をかくようになり、ますます生野菜、果物から水分を補給してあげてください。

H₂Oである水だけを摂取しても汗によって失われたビタミンやミネラルの補給ができません。体が乾いてしまえば、もちろん、のどが渇けば水を飲むことが理想ですが、朝食には果物や生野菜、昼食には、生野菜を中心としたものを摂るように心がけてください。

ただし、果物は必ず食べ方のルールを守って食べるようにしてください。

◎果物は新鮮で熟したものを他の食べ物と合わせずに単体で食べる。
◎果物は、胃を空っぽにした状態で食べる(デザートとして食べないこと)
◎では、前回に引き続き危険な食べ物について考えてみたいと思います。

みなさんが毎日のように食べている白米、白砂糖、白い小麦粉製品(ケーキ、めん類、白いパン)は栄養や食物繊維がすべて失われつつあります。

驚くことに白いごはんは白砂糖と同じ範囲に入ります。白砂糖は肥満や虫歯、歯槽膿漏、糖尿病、低血糖症の原因となるばかりか、免疫機能を傷つけ白血球細胞の効率を急激に低下させる食品です。

慢性疲労、エネルギー不足、虚弱体質、激しい生理痛、イライラや神経症、すぐキレてしまう性格など白砂糖がからだに心にも与える害はみなさんが想像されている以上のものがあります。

白く精製された砂糖は、脳の科学反応に強烈なインパクトを与え、脳機能を正常に保てなくなるばかりか常用癖を引き起こすという点でも覚醒剤と非常に似た似たきわめて危険な物質です。

砂糖は、缶コーヒー、コーラなどの清涼飲料(小さじ10杯ほど)からケチャップ(大

さじ1杯のケチャップに角砂糖18個分、果糖ヨーグルト(1カップ)に角砂糖13個(ほど)まで思いもよらないところに大量に隠れています。

砂糖をとることにまつてビタミンB1やカルシウムも体から奪われてしまします。清涼飲料、菓子パン、お菓子類から大量の砂糖をとっている今の子どもたちがすぐにキレたりするのも当然の結果といえるでしょう。

ご飯といえば白米と決まっています。日本の食習慣は玄米などに代えていく必要があります。白いもの(白砂糖、白い穀物、塩)は肥満や病氣、社会犯罪の元凶だと心得るべきです。

穀物は、未精製の全穀物(玄米、全穀粉のパン、アワ、ヒエ、キヌア、アマランサスなどの雑穀類)を選ぶようにしましょう。砂糖は、どんな種類のものでも、使わないようにするのがベストですがどうしても甘みがほしい時にはメープルシロップやドライフルーツ(レーズン、なつめやしなど)などをごく少量使う分には問題ないでしょう。

ちなみに私の家では基本的に、すべての料理に甘みを加えるようなことはしません。野菜の甘みで十分に満足することができるようです。昔は、よくハチミツや黒砂糖を使っていたりましたが今では使わず甘すぎないようにしています。

私たちの体は常に体の中をキレイに浄化しようという力が備わっています。そのため食べ物や物を代える最初は、もの足りなさを感じますが、それはすぐに慣れていき昔食べてたものは体が欲しがらなくなっていくきます。少しずつでも白い物を減らしていくと、びっくりすることから始めてみましょう。

食生活アドバイザー 和奈

社長徒然草

巻ノ六、私の独り言



近年のテレビ、やたら「マーシャル」が増えたと思いませんか？

また、バラエティ番組は、ためになる番組が少なくなったと思いませんか？ テレビ局会社は金儲けに走っているところかと思えてなりません。

「マーシャル」収入であり、バラエティ番組は出費削減だと思えます。

「マーシャル」は基本的には商品の販売のために行うのですが、最近では、3Dなどを使い、イメージ洗脳を取入れた不思議な映像が多く、増徴や幻想を抱くモノばかり。偽りの世界です。真実・公平な判断の出来る人はどの位いる事でしょうか。

バラエティ番組でも、本当に腹を抱えて笑える楽しいコメディアンがいなくなりました。若手芸人達の格安報酬でゲームや遊びで楽しんでいるのを見るのは、もう飽きました。スタジオ内の笑い声さえレコーダーですね。プロと言え芸人が育たない…原因は何でしょうか。

コメディアンは、海外で活躍され、評価の高い、本物のプロを出演依頼すると共に、若手のレベルアップ、養成に力点を置く事が将来のメディアに望ましい姿だと思います。

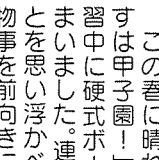
「マーシャル」であっても、番組であっても、公共の電波を使う限りは、違和感を与えない放映時間と番組構成、更には虚偽・偽りがあってはならないなどの最低限度の検閲も必要ではないかと思えます。報道の自由以前の問題だと思えます。



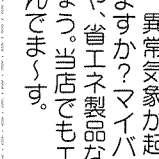
住宅リフォーム 介護福祉事業部 篠崎 憲



リフォーム プランナー 森田 久美子



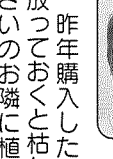
住宅リフォーム 介護福祉事業部 野見山 哲雄



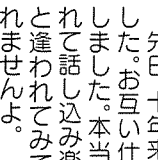
LPG開発部 大山 春美



住宅リフォーム 介護福祉事業部 永尾 夏奈子



LPG開発部 茂田 晴男



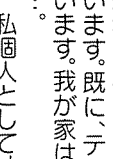
住宅リフォーム 介護福祉事業部 阿部 瑞枝



総務部 安河内 秀子



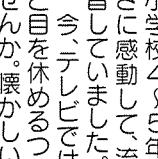
住宅リフォーム 介護福祉事業部 川尻 渉



総務部 倉田 京子



住宅リフォーム 介護福祉事業部 末吉 裕文



総務部 安河内 秀子



住宅リフォーム 介護福祉事業部 阿部 瑞枝



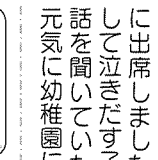
総務部 安河内 秀子



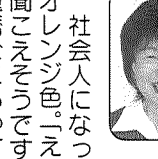
住宅リフォーム 介護福祉事業部 野見山 哲雄



総務部 安河内 秀子



住宅リフォーム 介護福祉事業部 永尾 夏奈子



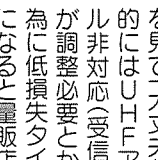
総務部 安河内 秀子



住宅リフォーム 介護福祉事業部 阿部 瑞枝



総務部 安河内 秀子



住宅リフォーム 介護福祉事業部 野見山 哲雄



総務部 安河内 秀子

【おまじない】 昨今取りざたされている地上デジタル放送化について、柏屋町とか周辺の町を車で移動中、屋根上のアンテナを見て「大丈夫かな？」と思えるお毛が結構あります。基本的にはUHFアンテナでいいんですが昔のものはデジタル非対応(受信帯域が狭い等)だったり、アンテナの向きが調整必要とか、アンテナ線も、より良い放送を受信する為に低損失タイプに取替が必要だったりとかあります。直前にある電器店や町の電気屋なども代わってなかなか来れないかも…。早目の対応がよろしいかと思っております。

【日常生活から温暖化対策】 異常気象が起っています。何か温暖化対策心掛けてますか？マイバックなど身近な生活スタイルの見直しや、省エネ製品などへの切替でCO₂削減を目指しましょう。当店でもエコ給湯器やエコリフォームなど取り組んでます。

【あじさいのお引越】 昨年購入した鉢植の、変わった花びらのあじさいを、放っておくと枯れてしまおうと思いついて、毎年咲いているあじさいのお隣に植えました。今年も咲いてくれるでしょうか？楽しみです。

【ラジオ派】 私個人としてはどちらかというと、ラジオ派なんです。小学校4～5年頃初めて聞いたFM放送の音質の良さに感動して流行していた歌をカセットテープに録音していました。以来、ラジオは必需品となりました。今、テレビではいろいろな番組がありますが、ちょっと目を休めたいときに、ラジオのスイッチを入れてみませんか。懐かしい歌とその時の思い出が甦ってくる事と思います。

【近所のパワースポット?】 乙仲原東にある志賀神社には、樹齢約600年のクスノキが大枝を広がっています。遠くのパワースポットより御利益があるかもしれませんね。

【遠慮の心意気】 社会人になって、はじめて長靴を買いました。しかもオレンジ色。「えっ?遠慮すぎてオレンジ色?」って声がかんぞうです。遠慮すぎたからオレンジ色です。遠慮してるとやっすいかな。今年は、本当に雨が多くてオレンジ色大活躍です。オレンジ色の雨靴は、おはさん見かけたり、声をかけて下さる。わたたくてです。

【おじいちゃん野菜を食べるのさかい】 毎日、果物と野菜を沢山食べます。我が家です。会社のすぐ近くに「米島屋」があります。よく利用しています。新鮮でお値段も安く、とても重宝しています。金進堂の隣の「米島屋」でした。皆様もぜひお試しください。