

粕屋町で54年  
運気の良い会社です。

株式会社 倉田

TEL 092-938-2708  
FAX 092-939-1715  
粕屋町長者原東2丁目13-1  
URL <http://k-kurata.com>

◆住宅リフォーム事業  
リフレッシュ増改築  
上下水道工事  
水道施設(指定業者)  
水処理・浄化槽工事  
産業廃棄物収集運搬業

◆エネルギー事業部  
LPガス販売 ガス配管工事  
灯油・燃料電池・太陽光発電

◆タウンショップ  
切手印紙  
住設器具・機器販売

## お家のビフォーアフター

### システムキッチン 改修工事へN様邸へ

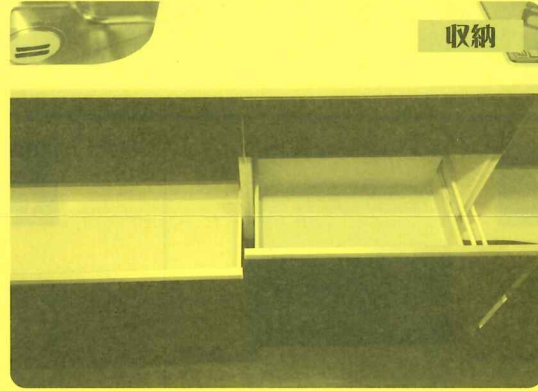
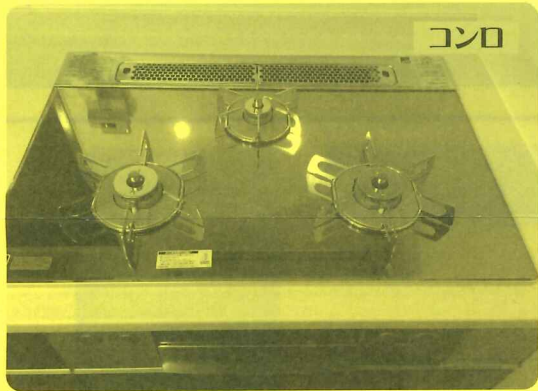
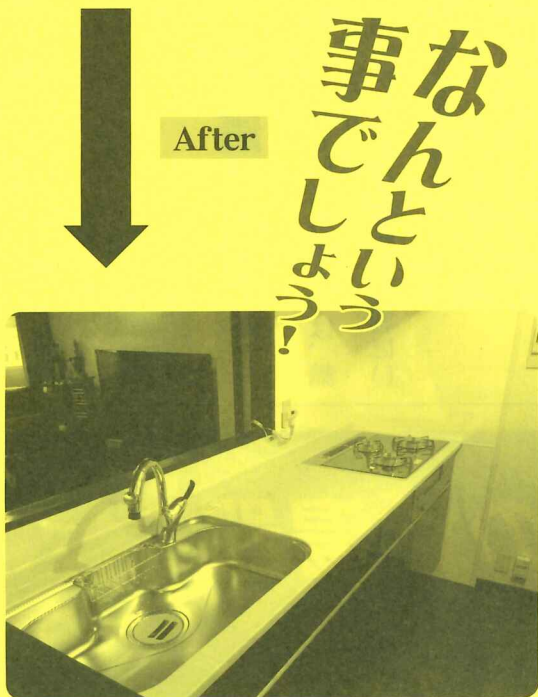
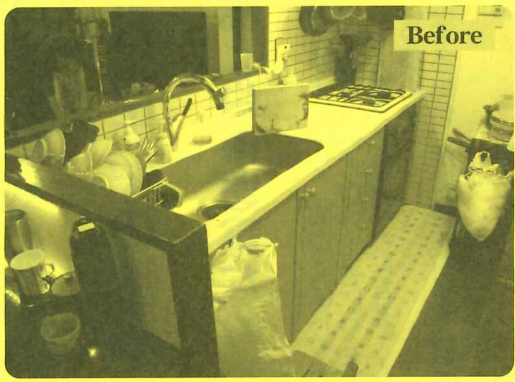
今回ご紹介いたしますのはN様邸のキッチン改修工事になります。

キッチンが古くなって使いづらいため、新しいキッチンに取り替えたいとのことでご相談いただきました。

掃除がしやすく、収納がたくさんあり料理がしやすいキッチンをご希望でした。

工事としては、周囲の壁のタイルは油污れが取りづらく掃除が大変なので、キッチンパネルに変えて掃除が楽にできる形をご提案。カウンターの高さも料理をするご主人には低く、腰に負担のない高さまで上げることになりました。

一番掃除が大変な換気扇はお掃除のしやすい「まわってきれいフード」のスリムレンジフードを取付け、いつも置き場所に困っていた洗った食器は昇降キャビネットを取付けキッチン廻りはスッキリ収納もたっぷり取り出しも楽々です。



## 脳に活力! クロスワードパズル

### ヨコのカギ

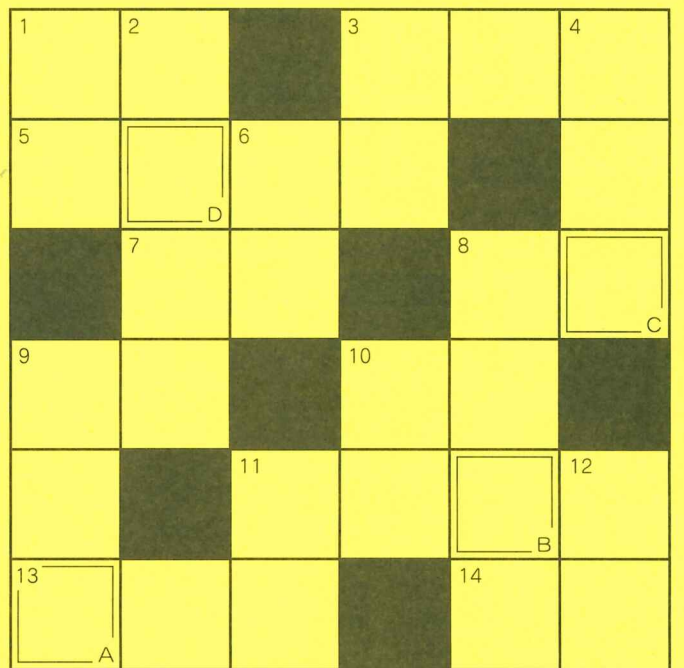
- 【1】あぶない時、あやうい状態
- 【3】失敗や挫折から立ち直ること
- 【5】衝撃
- 【7】勝負に臨む際の意気込み。〇〇を上げる
- 【8】イヌ〇〇、オオ〇〇、オジロ〇〇
- 【9】真水を沸かしただけのもの
- 【10】〇〇下、〇〇紐、〇〇音
- 【11】目的地に行く途中、他の事に時間をつぶしてしまいます
- 【13】ワンピース形式の優雅な婦人服
- 【14】長さの単位、ごく短いこと

### タテのカギ

- 【1】陸地が海などに接しているところ
- 【2】意思表示に片手を高く上げること
- 【3】木や杭などを並べてつないだ囲い
- 【4】してはいけないと命ずること
- 【6】勝負事での運。好運
- 【8】床や家具の艶だしに使う蝋(ろう)
- 【9】片方の側、わき、側面
- 【10】堅かったり、軽かったり、悪かったり、うまくありません
- 【11】うっかりまちがえること、失敗
- 【12】肩や踵の骨組み

### 問題

クロスワードを解きA~Dのマスに入る言葉を順に並べると何という言葉になるでしょうか?



- 倉田新聞35号 答え:オリヒメ ●当選者発表 一ノ瀬祐子様・中村絵里様・下司トシ子様・田中智江美様・工藤一三様
- 応募方法/ハガキに、①答え(A~Dの4文字)②郵便番号、住所、氏名、年齢を明記の上ご応募ください。抽選で5名様にQUOカード500円分をプレゼントします。
- 締切/平成29年10月10日着 ●当選発表/倉田新聞37号
- 宛先/〒811-2317 糟屋郡粕屋町長者原東2丁目13-1 株式会社倉田「倉田新聞」クロスワード係

βカロテンは色の濃い野菜に豊富に含まれます。植物油やごまなどビタミンEを含む食品と組み合わせると抗酸化力がさらにアップ!

- モロヘイヤ 10000μg
- かぼちゃ 4000μg
- ほうれん草 4200μg
- にんじん 9100μg
- トマト 540μg

年齢とともに訪れる老化現象は、呼吸で体内に取り入れた酸素の一部が活性酸素となり、それが増えすぎて健康な細胞まで酸化させてしまうことが原因と考えられています。同様に、血液中のLDLコレステロールが活性酸素によって酸化されると動脈硬化が進行し、糖尿病や高血圧、心筋梗塞などを引き起こします。健康的な生活を送るには、活性酸素を除去する必要があります。それには、強い抗酸化力を持つビタミン類を摂取することが大切。ビタミン類の中で抗酸化作用が強いのは、ビタミンA(βカロテン)とB群C、E。特にβカロテンには体内で発生した活性酸素を無害化する強い抗酸化力があります。にんじんやかぼちゃ、ほうれん草、モロヘイヤなど、色の濃い野菜を積極的に食事に取り入れてください。1日1200μg程度を目安にするとよいでしょう。

## 体の酸化を防ぐ! ビタミンを摂取して

知っておきたい! 体の健康 豆知識

戸原、広田地区の皆様、配水管布設替え工事で大変ご迷惑を掛けています。本工事は、あともう少しで、完了いたします。すのでもうしばらくご理解ご協力のほど、よろしくお願ひします。



ご迷惑をおかけ  
しています。



# おばあちゃん料理

## ☆カボチャの酢漬

甘味と栄養豊富なカボチャを漬けものに



関西ではナンキン、関東ではトウナスとも呼ばれているカボチャは、糖分の多いわりに低カロリーでビタミンAを多く含んでいます。「カボチャを食べると美人になる」というのもビタミンや繊維が美容にいいという理由からでしょう。酢漬にする場合、酢に含まれる酸の量が多いほど保存ができます。

- 材料
- ◎カボチャ……1kg
  - ◎酢……500cc(四分の三カップ)
  - ◎砂糖……100g
  - ◎塩……大さじ一杯

- 漬け方
- ①カボチャは皮をむいて、ワタをとり、黄色い部分を3ミリ程度の薄切りにする。
  - ②カボチャを塩水(500ccの水に塩大さじ一杯をとがす)に一晩漬ける。
  - ③塩漬けしたカボチャは酢、砂糖、水で作った甘酢液に漬ける。
  - ④ポリエチレン袋に入れて密封し冷蔵庫に入れる。



## 巻ノ三十六、私の独り言

Aさんは、自らの怒りのレールや網戸の汚れが、ずっと気になっていました。網戸はひどく汚れていて、このままでは穴まで開いてしまいました。しかし、経験のないAさんは張り替え作業が面倒で、なかなか重い腰が上がりませんでした。「一身の回りを整理して環境を変える事で、心を変えることができる」「気づいたら即実行しよう」。これらの言葉が背中を強く押ししました。

さっそく作業方法をインターネットで調べ、必要な材料を購入して作業に取りかかりました。最初は少し手間取りましたが、次第に慣れてきて、昼までには三枚の網戸すべてを張り替えることができました。妻から感謝され、娘には「外の景色が変わったよ」とまで言われました。家長としての面目を保つには、まず身近なところでの働きが大切だと実感したのです。

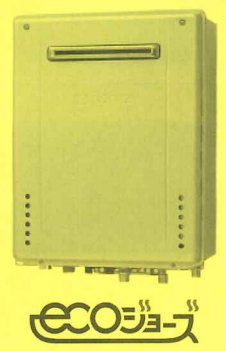
長らく気がかりだったことを解決し、また家族とも心を通わせることができ、心は、新調した網戸のようにスカッと晴れやか、幸せな気分となりました。いい話でしたが、なかなか素人では、失敗したら大変、後がね〜など不安もあります。もしものときは、弊社、がお手伝いできます。網戸・襖・障子の張り替えやってみませんか、畳や瓦交換、塗装ペンキ塗り・電気コンセントの増設、等々おもしろいこと、どうですか？家族が明るくなるはずです。

# ノーリツから次世代の給湯器 GT-C62シリーズ登場



### プレミアム

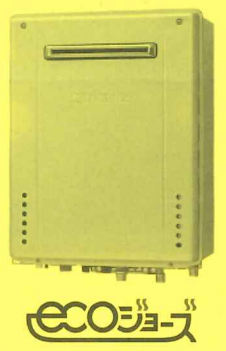
- ふろ除菌(UV)
- 熱洗浄配管クリーン
- 見まもり新機能
- 新型リモコン



GT-C2062PAWX BL RC-G001Eマルチセット  
メーカー希望小売価格 ¥440.800(税別)

### スタンダード (フルオート)

- 熱洗浄配管クリーン
- 見まもり新機能
- 新型リモコン



GT-C2062AWX BL RC-G001Eマルチセット  
メーカー希望小売価格 ¥405.800(税別)

### シンプル (オート)

- 新型リモコン



GT-C2062SAWX BL RC-G001Eマルチセット  
メーカー希望小売価格 ¥360.800(税別)

### 次世代エコスイッチと新機能

スマートなエコスイッチ機能 **プレミアム** **スタンダード (フルオート)** **シンプル (オート)**

ノーリツオリジナル機能「エコスイッチ」が、節水性を高めてさらに進化。台所の節水モードと浴室の節水モードを自動で切替えます。

台所や洗面所のみで使用时	浴室入室時
台所側で設定した節水量で出湯	浴室側で設定した節水量で出湯
設定湯量 5 / 6 / 7ℓ	設定湯量 8 / 10 / 12ℓ

親切・便利機能 **プレミアム** **スタンダード (フルオート)** **シンプル (オート)**

オートセーブ機能  
浴室からの退室を検知し、リモコンの表示画面を自動で省電力モードに移行します。

かんたん画面  
シンプルでわかりやすい表示モードに変更できます。

QRコード表示  
画面よりQRコードを読み取れば、取り扱い説明書をいつでもダウンロードできます。

操作ガイド表示  
わからない機能でもわかりやすく解説するガイド付きです。

### お風呂のみまもり新機能

入浴事故の主な要因  
入浴事故死者数は年間推計約19,000人。入浴中の事故は冬期に多く、12月から2月にかけて全体の約5割が発生しています。

- ①ヒートショック 要因: 急激な温度変化 (脱衣室と浴室の寒さ、高温入浴など)
- ②のほせ 要因: 長時間入浴(温度感覚のなぶり)
- ③同居家族などの気づきの遅れ

意外と多い入浴事故の対策を! **みまもり機能** **プレミアム** **スタンダード (フルオート)**

①ゆるやか浴機能で負担軽減

お湯はり開始 → 40℃で沸き上げ → 入浴をセンサーが検知 → 42℃でゆるやかに追いだき → 追いだき完了

②「入浴タイマー」長湯によるのほせ対策!

入室検知 → 入浴検知 → 一定時間経過 → カウント開始 → 入浴中 → カウント終了 → 所定時間経過後音でお知らせ → 退浴検知 → 退室検知

③「浴室モニター機能」で気づき遅れ対策!

入室検知 → 入浴検知 → 入浴時間お知らせ → 入浴中 → 所定時間経過 → 退浴検知 → 退室検知

ランプでお知らせ

ご注意 ●温度による圧力の変化や入浴時間などについては個人差があります。●必ずしも入浴事故の発生を防ぐ機能ではありません。●入浴事故の原因は記載している内容がすべてではありません。

### 除菌・洗浄新機能

99.9%の除菌性能のUV除菌ユニットを搭載 **プレミアム**

①キレイなお湯で入浴  
入室すると自動でセンサーが検知し、所定時間後、UV除菌ユニットでお湯をキレイにします。

②キレイな残り湯利用  
入浴後の残り湯に、一定時間ずつ点灯と消灯を繰り返し、UV運転することで、翌日の洗濯などにキレイな残り湯を使用できます。

熱洗浄配管クリーン **プレミアム** **スタンダード (フルオート)**

Q. 残り湯は何に利用しますか?  
① 利用しない理由は? 約35%  
② 利用する理由? 約50%  
③ 利用しない理由? 約15%  
④ 利用する理由? 約60%

Q. 使いだき配管の汚れは気になりますか?  
① 2位 面倒  
② 1位 汚れる  
③ 3位 にこりが気になる

① キレイなお湯で入浴

② キレイな残り湯利用

③ 熱洗浄配管クリーン

### 高機能リモコン

高精細フルドット液晶+タッチパネル **プレミアム** **スタンダード (フルオート)** **シンプル (オート)**

台所リモコンには高精細フルドット液晶の大きな画面とタッチパネルを新たに搭載。直観的な操作性で使いやすさを実現しました。

温度センサー搭載 **プレミアム** **スタンダード (フルオート)** **シンプル (オート)**

台所リモコンのふろ自動スイッチ、または追いだきスイッチを押した時に、リモコンの画面に浴室が冷えていることを表示し、ヒートショック対策を促します。

浴室内の動きを検知。入浴中の安心サポート **プレミアム** **スタンダード (フルオート)**

給湯器本体に内蔵されているセンサーで浴槽への人の出入りを検知。さらに標準リモコンに内蔵されている人感センサーで浴室への人の出入りを検知します。2つのセンサーで入浴時の安心をサポートします。

[RC-G001E マルチセット]

台所用リモコン

浴室用リモコン