

柏屋町で51年  
運気の良い会社です。

株式会社 

TEL 092-938-2708  
FAX 092-939-1715  
柏屋町大字長者原382-47  
URL <http://k-kurata.com>

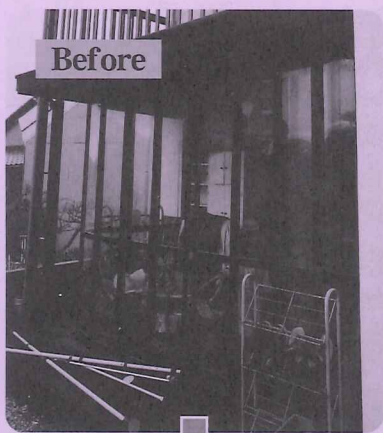
- ◆住宅リフォーム介護福祉事業  
リフレッシュ増改築  
上下水道工事  
介護福祉用品・貸与・販売業  
水道施設(指定業者)  
水処理・浄化槽工事  
産業廃棄物収集運搬業
- ◆エネルギー事業部  
LPガス販売 ガス配管工事  
灯油・燃料電池・太陽光発電
- ◆タウンショップ  
切手印紙  
住設器具・機器販売  
健康・環境(EM)商品販売・他

Café Kurata です。いつもありがとうございます。  
早い時間にお店に来店されたことがある方はご存じかと思いますが、  
ぱんを焼いた日の午前中のカフェは香ばしい香りにつつまれています。  
焼き立てホヤホヤのぱんは、大きなかごにのせられて入り口横で皆様をお出迎え。  
良質な天然酵母を使用したカフェクラタのぱんは、無農薬、無添加の素材を使用しており、  
また、アレルギー対応のぱんもたくさん焼いております。  
事前にご相談していただければ、ご希望のぱんを焼くこともできますので、お気軽にご利用ください。

あと、ぱんのお供にうれしい自家製ジャムもご用意しております。  
素材にこだわり、ゆっくりじっくり丁寧に煮込んだジャムは、  
その時期の旬のものを使用した身体に良いものばかりです。  
食べ方使い方はたくさんあります。ヨーグルトにいれたり、煮込み料理のかくし味にしたりなどなど。  
是非いろいろな使い方をしてみてくださいね。

Café Kurata のぱんとジャム。  
まずはお試しに、「くるみの食パン」に「朝倉のブルーベリージャム」をつけて食べてみてください。  
心も身体も満たされて、ほっこりした気分になっていただけたら嬉しいです。  
では、みなさまのご来店をお待ちしております。

【住所】〒811-2311 福岡県糟屋郡粕屋町大字長者原382-47  
【電話番号】092-938-8886 【FAX番号】092-938-3110  
【営業時間】10:00~18:00(L.O 17:30) 【駐車場】あり【店休日】毎週金曜日



な  
でん  
しよ  
う？



★担当者から  
M様のお宅はリビングに面してサンルームとウッドデッキがあり、庭に続いています。冬場は太陽の光がサンルームを温め、快適なのですが、夏場は太陽の熱がリビングにまで差し込み、とにかく暑くて困っているとのことでした。  
また、ウッドデッキは長年雨風にさらされ、一部木材が腐食し、抜け落ちており、デッキの上を歩くことも危険な状態でした。  
そこで今回ご提案したのは、YKKAPのアウトターシード。日差し対策は「外側でのカット」が一番効果的です。室内のカーテンやブラインドでは熱が室内に入ってきて、そのままこもってしまいます。

窓の外側から日差しを遮ることで冷房の使い過ぎを抑え、節電にもつながります。このアウトターシードはスプリング式なので熱や光を取り込みた季節は簡単に開けておくことができます。  
ウッドデッキは大工工事にてリフォーム。木材には防水・防腐塗料を塗り、木材の風合いを生かしながらも、腐食や劣化に強い仕上げを施しました。

★お客様の感想  
シェードの色が涼しげで気に入っています。デッキを改修したことで安心して歩けるようになりました。

ウッドデッキの改修工事 & 夏の日差し対策アウトターシード (M様邸)

お家のビフォーアフター

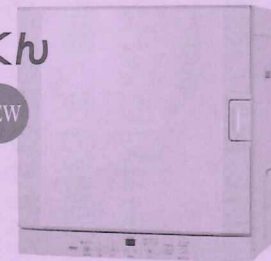
## 乾かないお洗濯物にお困りではありませんか？

- 毎日使う作業着や制服、部活動などでの運動着やユニフォームなど。
  - 花粉の季節や、PM2.5などの大気汚染が気になる。
- そんな方に、ガス衣類乾燥機はいかがでしょう？

天日干しと同じ風合いと除菌効果を発揮。乾燥時間も5kgで約52分と電気式乾燥機の約1/3程度。ガス消費量も、ご家庭の2口コンロ以下ですので、とっても経済的です。

10月末日まで、大特価にてご奉仕中です。是非、ご検討下さい。

乾燥容量 5.0kg  
左開き ガスコード接続タイプ  
**RDT-52S** (22-7639)  
※ネジ接続タイプはRDT-52SU (22-7656)  
右開き ガスコード接続タイプ  
**RDT-52S-R** (22-7868)  
※ネジ接続タイプはRDT-52SU-R (22-7876)  
希望小売価格 **¥138,000** (税抜価格)  
(高さ684×幅654×奥行545mm)



乾燥容量 3.0kg  
ガスコード接続タイプ  
**RDT-30A** (22-6684)  
※ネジ接続タイプはRDT-30AU (22-6692)  
※出荷時は左開き仕様になっていますが、「左右可変ドア」を採用しており、右開きに変更できます。  
希望小売価格 **¥90,000** (税抜価格)  
(高さ608(脚含む)×幅550×奥行490mm)



お買得 本体価格 **¥103,740** (税込)  
※工事・部材等は別途です。

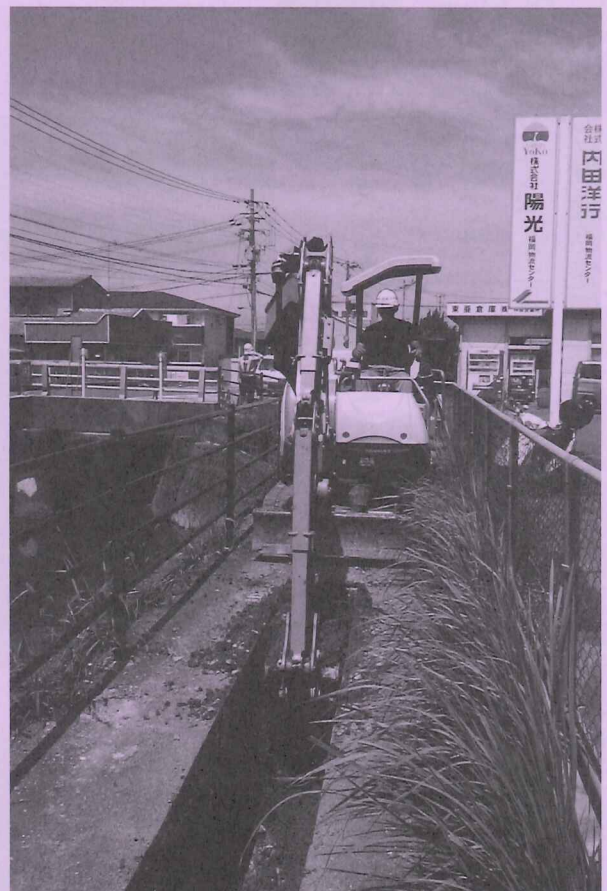
大特価 本体価格 **¥67,700** (税込)  
※工事・部材等は別途です。

## 今年の冬も…。スイッチポン! 5秒で温風!! レンタルガスファンヒーター

新規申込み  
受付中!!

ワンシーズン(11月~翌年3月末日) レンタル料 **3,500円!!** (税込)

- ★ご利用期間中は割引料金を適用致します。
- ★オフシーズンは弊社にて、保管・整備致します。★継続5年間ご使用いただくと、無料にて差し上げます。
- ★返却時のクリーニング不要! ★本体ご購入希望の方もご連絡下さい。
- ※ガスコック取付の場合は1ヶ所につき¥8,000を別途ご負担頂きます。



乙仲原西近隣の皆様、配水管(水道)の工事を行っている倉田です。  
配水管が古くなっており、耐震性に強い配水管を布設しております。  
工事期間中は、交通、騒音で御迷惑おかけしますが、何卒ご協力お願い致します。



# 社長徒然草

## 巻ノ二十四、 私の独り言



### 神のみぞ知る過去の争い

日本は、過去の過ちを償いつもりで、発展途上国に政府開発援助等で多額のお金と物・技術を提供して参りましたが、援助を受ける側の自国民に何の周知もなされておらず、近年には感謝されるどころか、中国は日本を小国扱いで、尖閣諸島を我が物にせんとあの手この手の挑発行為行動をとっています。

韓国は竹島を実行支配、更に従軍慰安婦問題、戦中戦後は国内（日韓併合）問題であったはずですが。

なんで日本ばかりが責めを受けなければいけないのか、過去の戦争は七十年も昔の出来事、国と国のケン力です。ケン力両成敗と申します。

原因があつて、結果が戦争となつた訳ですが、片方が悪くて片方が良いと言うことは有り得ません。当時は国運もありませんし、国際社会も成熟されていませんでした。両国政府に言い分があつたはずですが。

お互い大きな代償（生命財産）と痛い思いをした訳ですが、すでに戦争は終わったのです。互いに許しあう事から始めましょう、未来へ。

今後は、ケン力になら無い様に、お互いの尊厳を認め合い、困つた時は手を差し伸べる勇気が必要です。

なぜ、戦争に加担してない戦後生まれの者同士が、罵り合い争わなければいけませんか、双方の自国民に都合の良い、誇らしげな増長報道も大きな誤解を招

く要因を作っている、両国に真実公平な報道を期待したいですね。

結びに、人は本能と感情のままに行動するとケン力になります、野心を捨てて知性と理性を磨けば争いには成らない。

## おばあちゃん の料理



### ☆豆乳とおから

『畑の肉』ともいわれる大豆。私が子供の頃「あぜ豆」と言つて、ちよつとタラコ、田のあぜから抜いてきて、大きな鍋いっぱい塩ゆでにしておやつ代わりに食べたものです。中秋の名月のお供え物の中では、お団子に次いであぜ豆は欠くことのできない主役でした。

豆乳の作り方は、大豆300グラムを一晩水に漬けてふっくらさせて、計量カップ山盛りいっぱいミキサーに入れて、水カップ3杯を足し、2分間攪拌してふきんでよく絞ります。これを4回繰り返すと豆乳が約1.8リットルとれます。絞つたかすは「おから」ができます。なべに豆乳を入れて、その中にはちみつをカップ1杯入れ、中火でよく混ぜながら泡を絶えずすくい取つて沸騰したらすく火を止めて冷めます。しばらくすると、上に薄い膜ができます。それを取つて乾燥させたのが「湯葉」になります。

大豆の絞りかすに植物油、砂糖、みりん、醤油を入れてよく煎ります。別に野菜はニンジン、シイタケ、ピーマン、油揚げ、ネギ、ニラ、レンコン、ゴボウなど何でも。細かくきざんで薄味で炊いてから、おからに混ぜて10分くらい、汁がなくなるくらいに煎りつけると出来上がりです。

### ★粕屋町住宅改修工事補助金

粕屋町では、町民が町内の施工業者によって住宅の改修工事を行う場合に、経費の一部を補助金として交付します。今年度の補助金予算枠の(300万円)を超えたときはその時点で受付を締め切ります。

弊社も町内の施工業者です。リフォーム見積りから補助金申請の手続きまで全てお任せ下さい。

### ★住宅用火災警報器の設置

住宅用火災警報器の設置はお済みですか？

逃げ遅れによる死者の発生を防ぐことを目的として消防法により、全国一律にすべての住宅に住宅用火災警報器等の設置が義務づけられています。(設置及び維持基準については、粕屋南部消防組合火災予防条例で定められています。)

住宅用火災警報器とは、家庭内での火災をいち早くキャッチし、警報ブザーや音声によって知らせる装置です。住宅用火災警報器は原則として、寝室及び寝室がある階の階段には、必ず設置しなければなりません。(台所は義務ではありませんが、設置に努めましょう。)

弊社にて取扱い致しています。

### ★ガス停止について

引越の場合はお早めにご連絡下さい。尚、入院や出張などで長期ガスを使用されない場合は、事前連絡頂ければ、基本料金は頂きません。

## イベントのお知らせ

### ★わくわくリフォームフェア

2014年9月27日(土)〜28日(日)にTODY福岡コラポレシオン ショールーム(キャナルシティ・ビジネスセンタービル3F TODO福岡ショールーム)にて、TOTOリモデルクラブ福岡店主催 秋の合同リモデル相談会「わくわくリフォームフェア」を開催いたします。

これに伴い、CM撮影に参加して頂きました。9月20日ごろから放送予定です。是非ご覧ください。



### ★ベストエネルギーフェア2014(仮)

2014年11月15日(土)〜16日(日)にサンレイクかすやにて「ベストエネルギーフェア2014(仮)」が開催予定です。



# お料理教室

倉田では2階キッチンにて、お料理教室を開催しています。どなたでもお気軽に、またお子様連れでもご参加いただけますので、興味がある方は是非一度参加してみませんか？最新情報は倉田のホームページからチェックしてみてください！

ご予約はヨチラまでお電話下さい。  
**092-938-2708**

<http://www.k-kurata.com>

キャンセルにつきまして  
●キャンセルは3日前までにお電話にてご連絡下さい。  
●前日及び当日のキャンセルにつきましてはキャンセル料が発生します。前日半額、当日全額となりますので、ご注意ください。  
●参加希望者が最少人数に達しない場合、中止することがあります。



お料理教室の最新情報は  
携帯からもチェックでき  
ます。